

Parte 2: Teorias sobre a relação corpo-mente II

Décio Landoli Jr.





Atribuições do Sistema Nervoso

- Sensitiva
 - Coleta de informações
- Integrativa
 - Interpretação
 - Emissão de resposta
- Motora
 - Execução da resposta



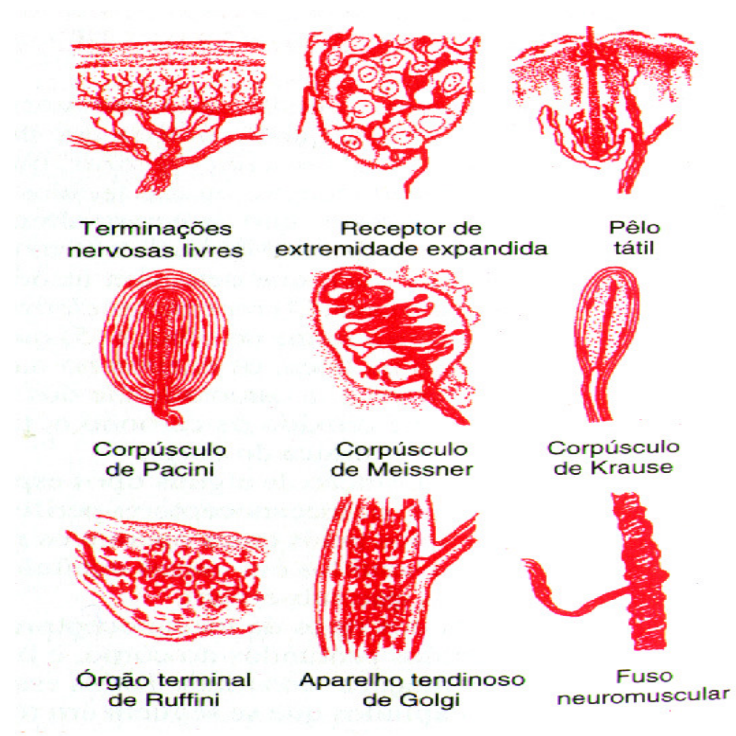
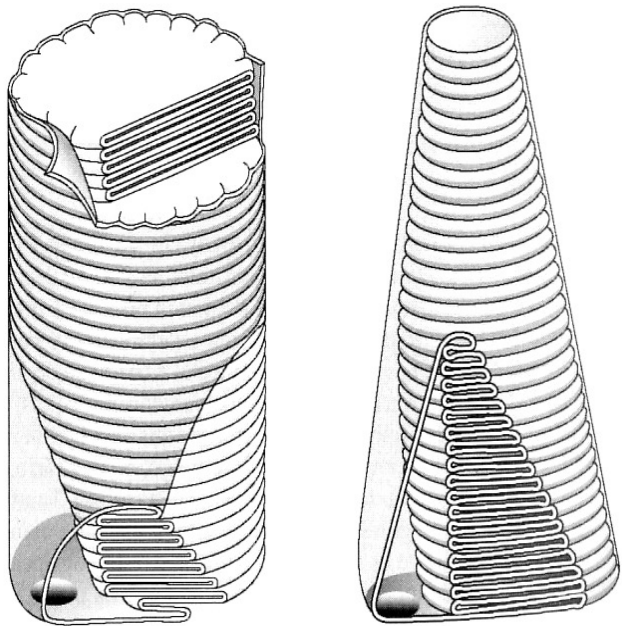
Função Sensorial

- No encarnado desperto
 - Limita-se aos receptores
 - Visão
 - Audição
 - Gustação
 - Olfacção
 - Somestésicas e próprioceptivas

5 sentidos clássicos

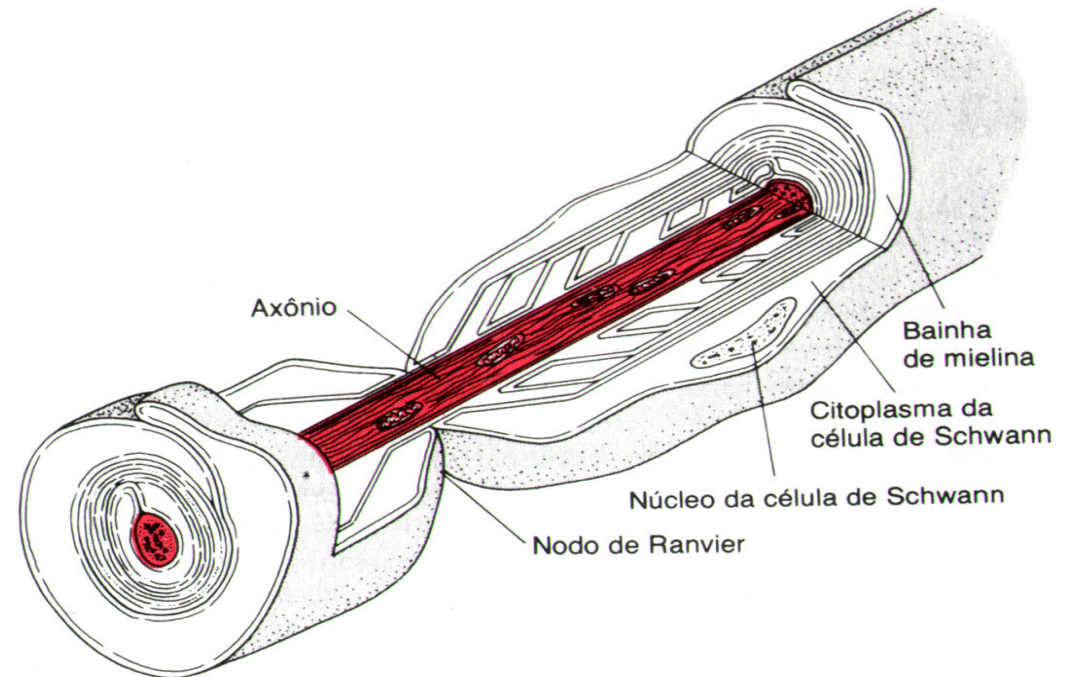
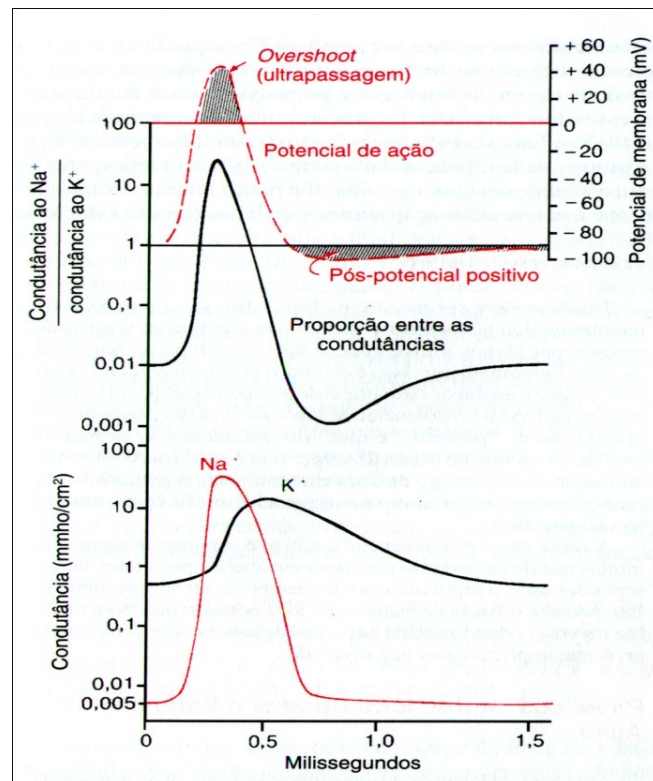
Receptores

- Especializados em captar tipos específicos de estímulos



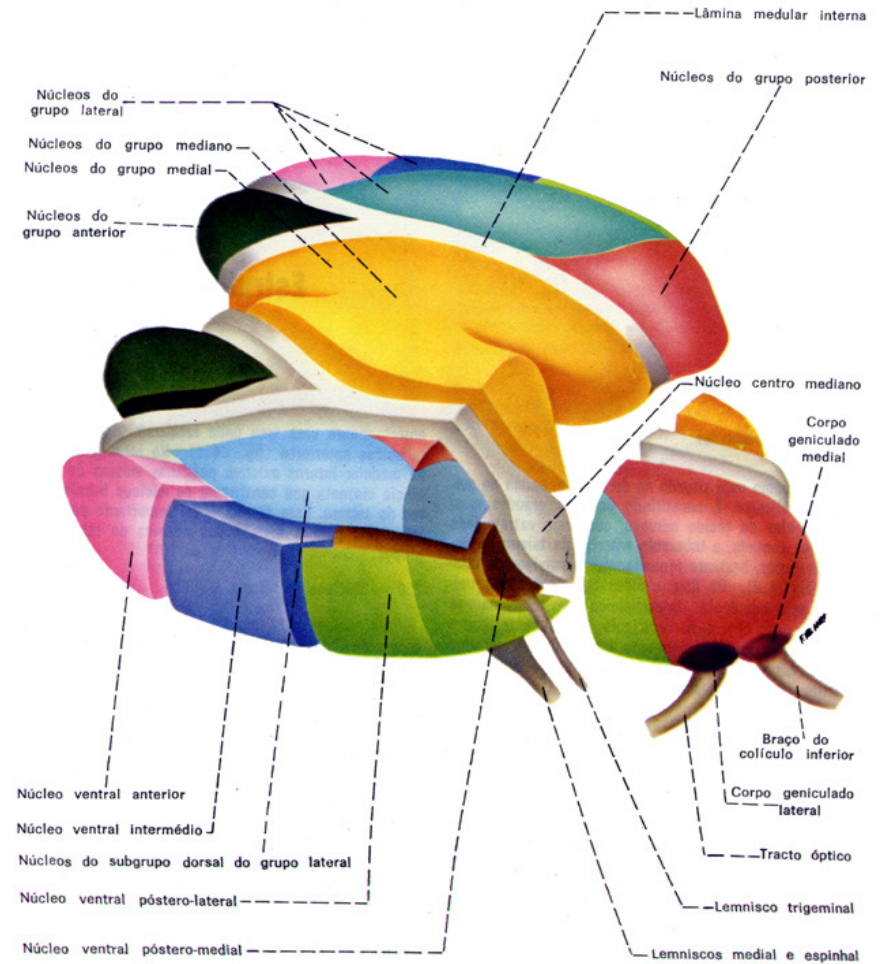
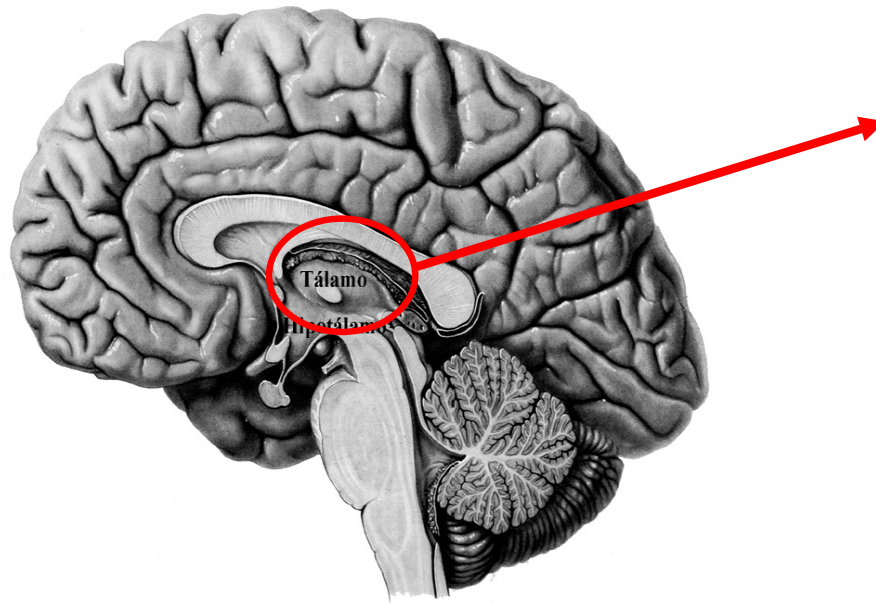
Receptores

- Todos os estímulos são transformados em ondas elétricas



Discriminação (inicial)

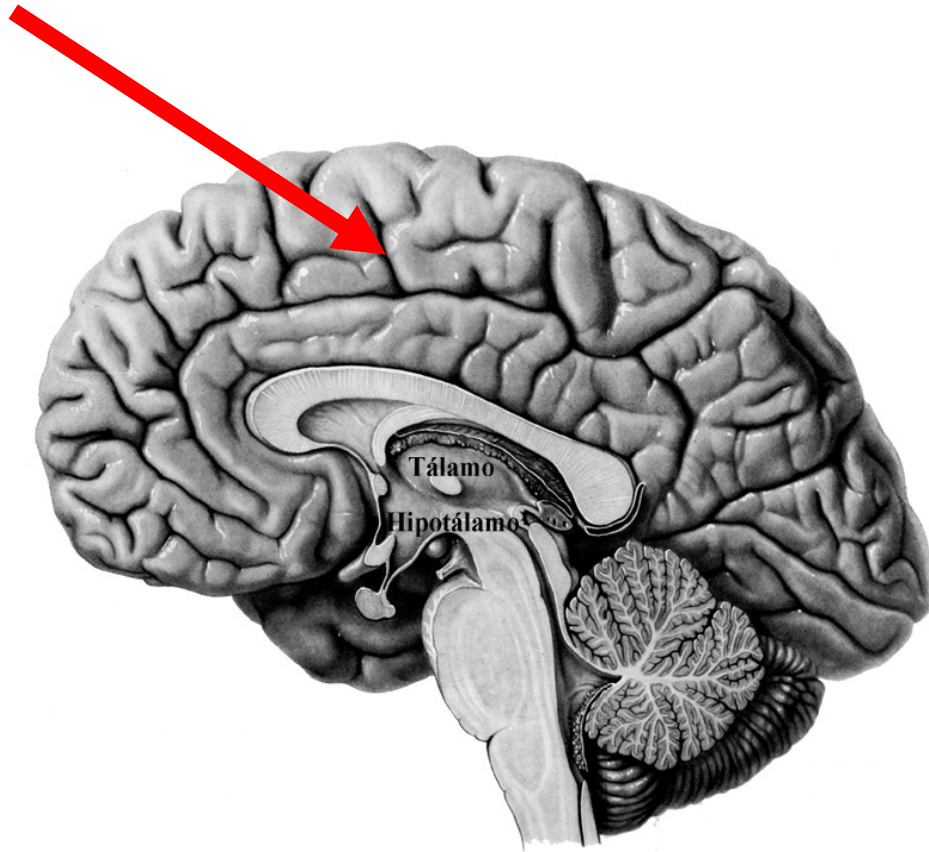
■ No Diencéfalo (Tálamo)



Discriminação (refinada)

- Telencéfalo (córtex)

- Discrimina
- Localiza
- Interpreta





Áreas primárias e associativas

- Da visão
- Da audição
- Sensações somestésicas e próprioceptivas
- Olfacção
- Gustação

No córtex

Área primária
(discriminação refinada)



memória
↓
Córtex associativo
(diagnósticos)



↑
Tálamo

Área Gnósica

**Junta as informações de
todos os córtex associativos**

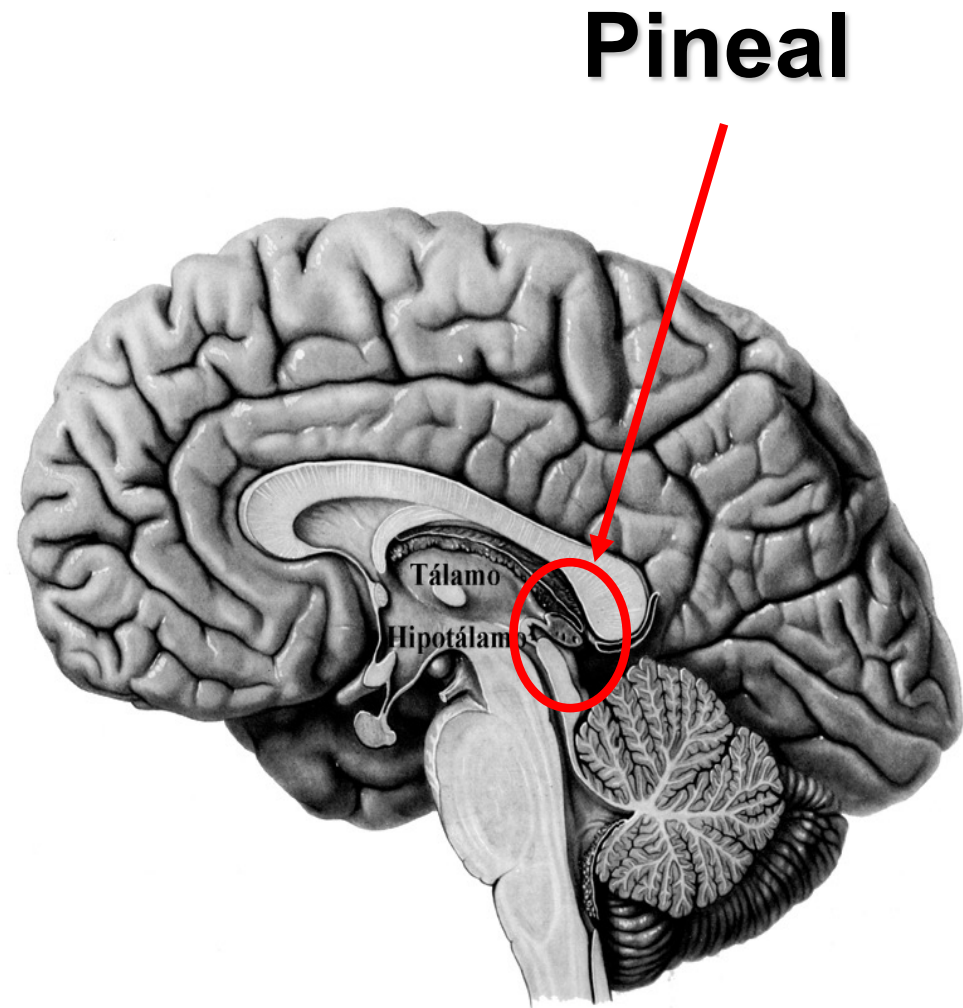
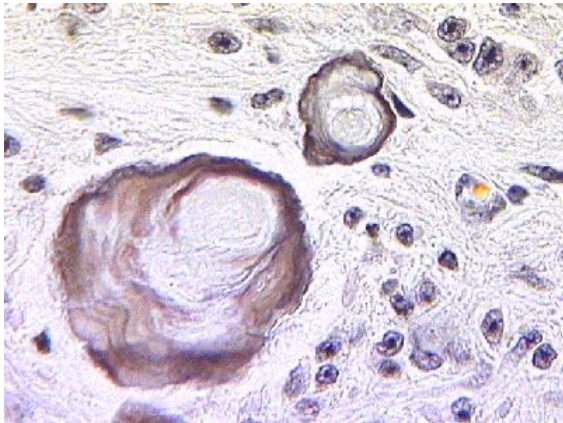
Tálamo

- Concentra todos os estímulos sensoriais
- Funciona como um prisma distribuindo as informações “pré-digeridas” às áreas primárias



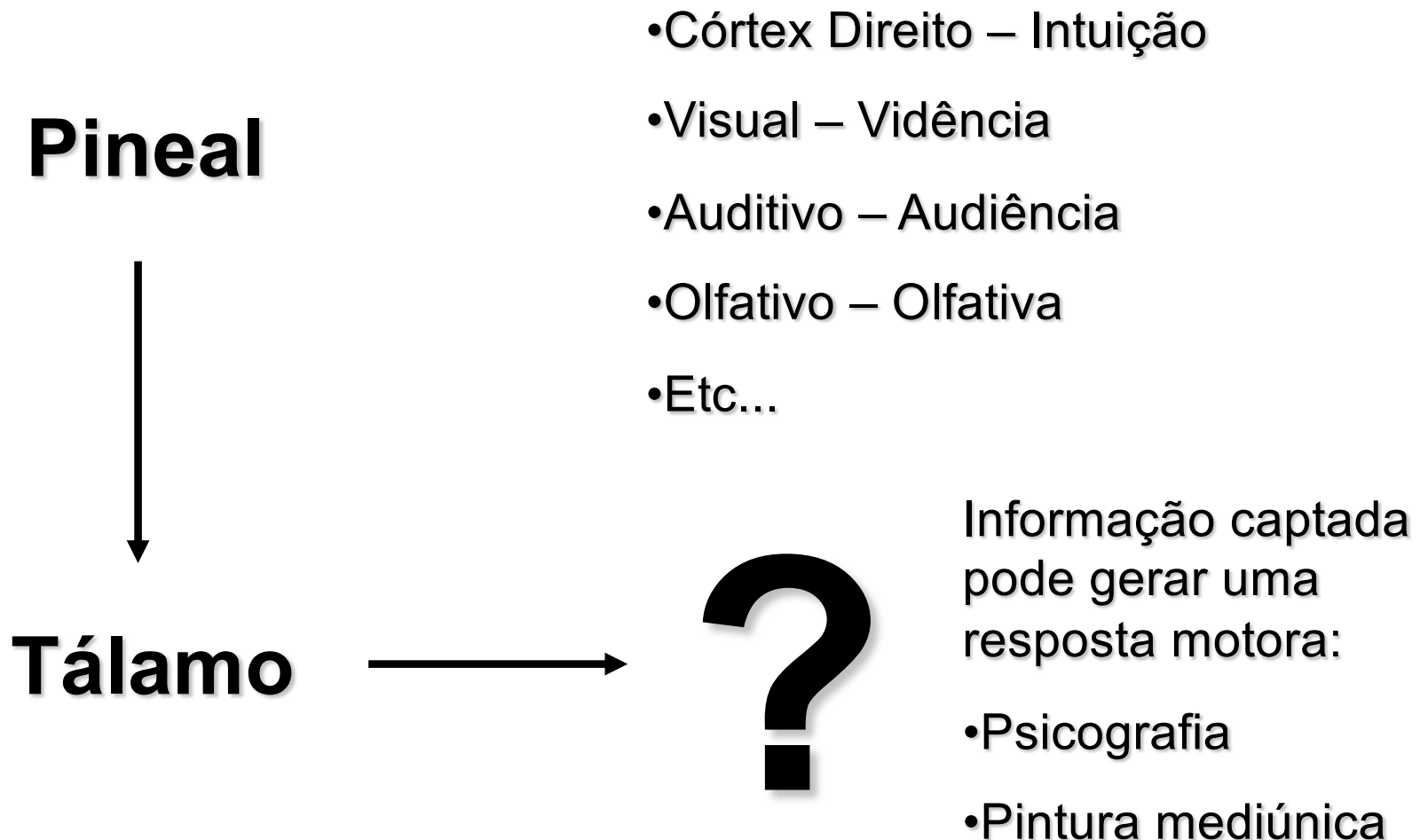
Sexto Sentido

- Receptor Sensorial



Neurofisiologia da mediunidade

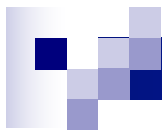
(teoria)



Ação da Melatonina

- Efeito depressor do SNC (seres humanos)
- Receptores distribuídos em áreas diversas
- Ação seletiva no processo mediúnico

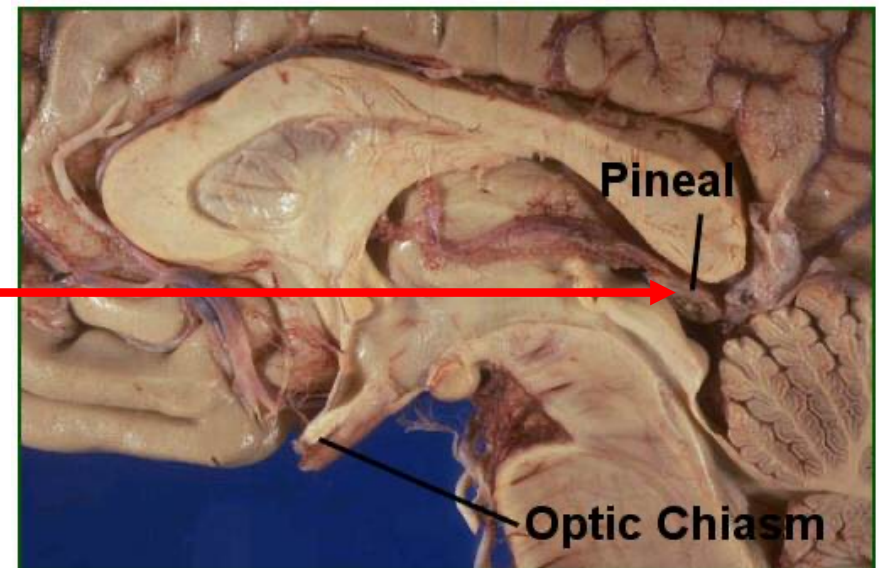
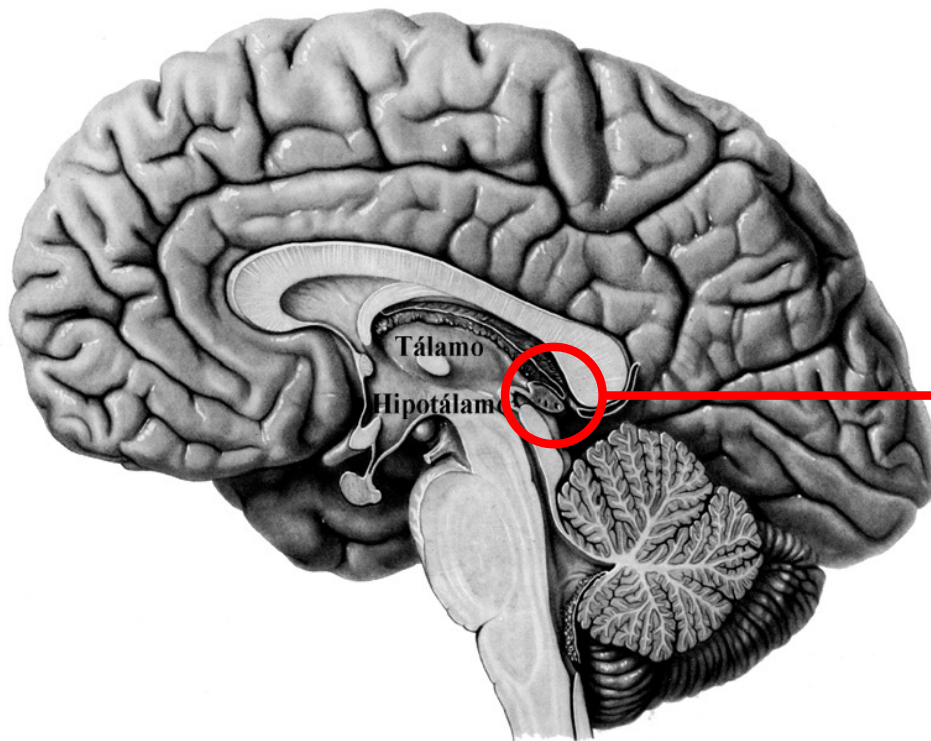




**A mediunidade é uma
capacidade orgânica, ligada à
disposição dos tractos
neurais e disposição dos
receptores da melatonina**

Glândula Pineal (Epífise)

“Pequena estrutura com massa de cerca de 0,5g que proemina na face posterior do diencéfalo”



Pineal e a história



O terceiro olho
Sexto sentido



“O capitão de um navio”
Nostradamus

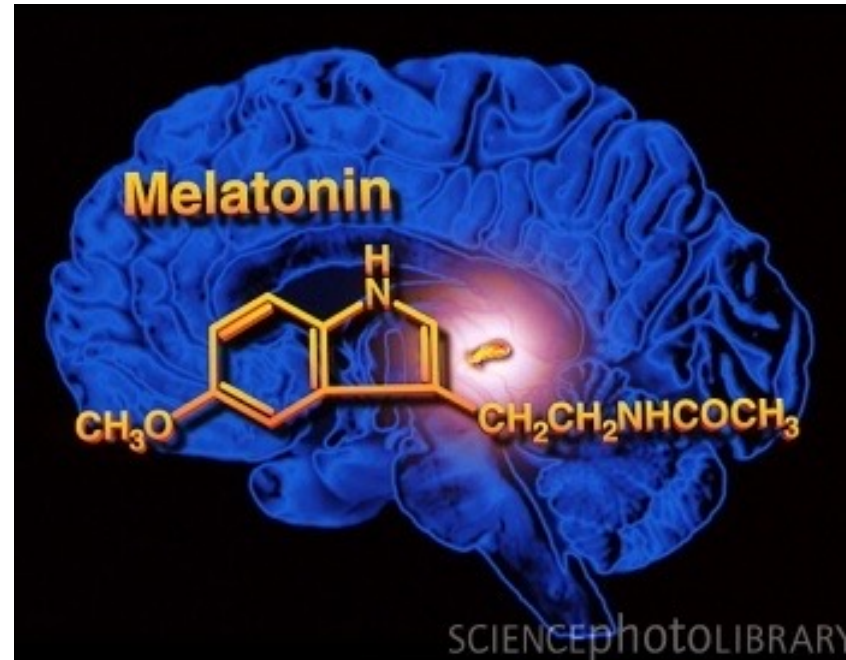


“A sede da alma”
René Descartes


Pineal - pesquisas



Lerner et col 1958



N acetil 5 metoxitriptamina

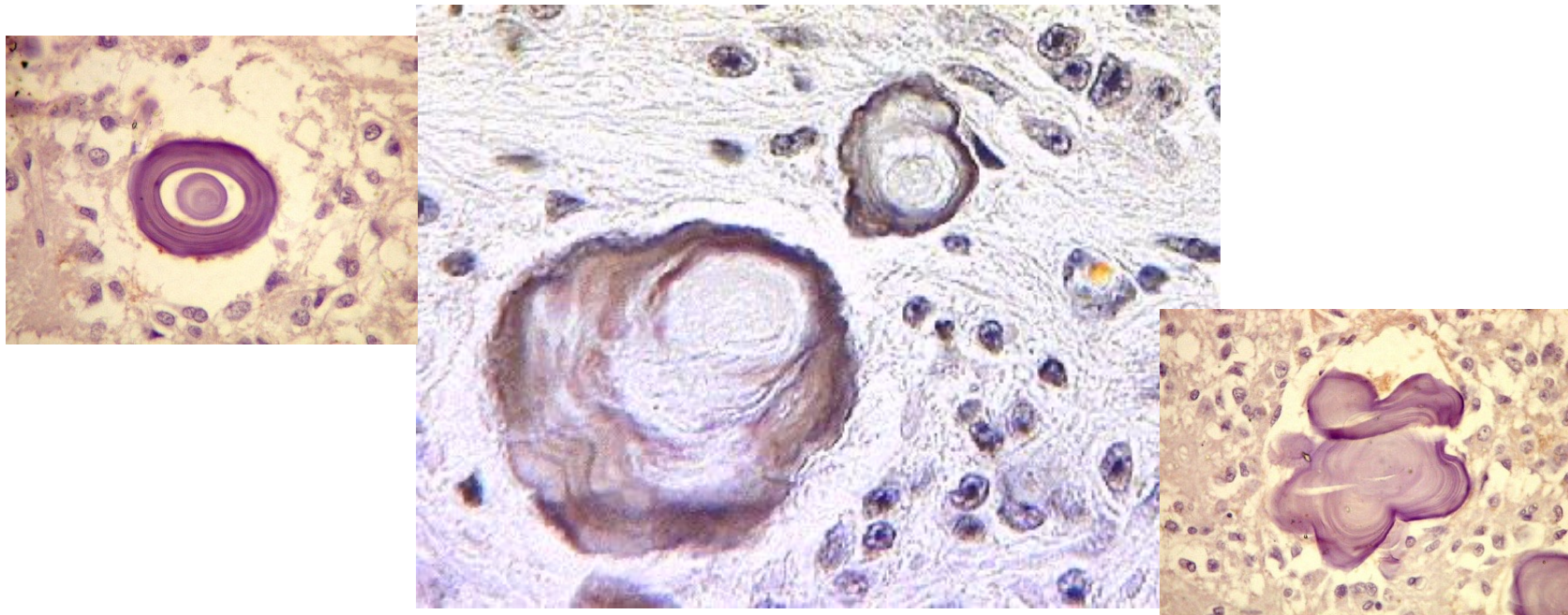


Porque ela é importante?

- Estrutura complexa (3 folhetos embriológicos)
- Está no ponto mais protegido do organismo
- Segundo tecido mais bem vascularizado
- Intensa ligação ao SNA e SNC
- Pinealócito:
 - Presença de estruturas de função desconhecida em seu núcleo
 - Presença da “Areia cerebral”

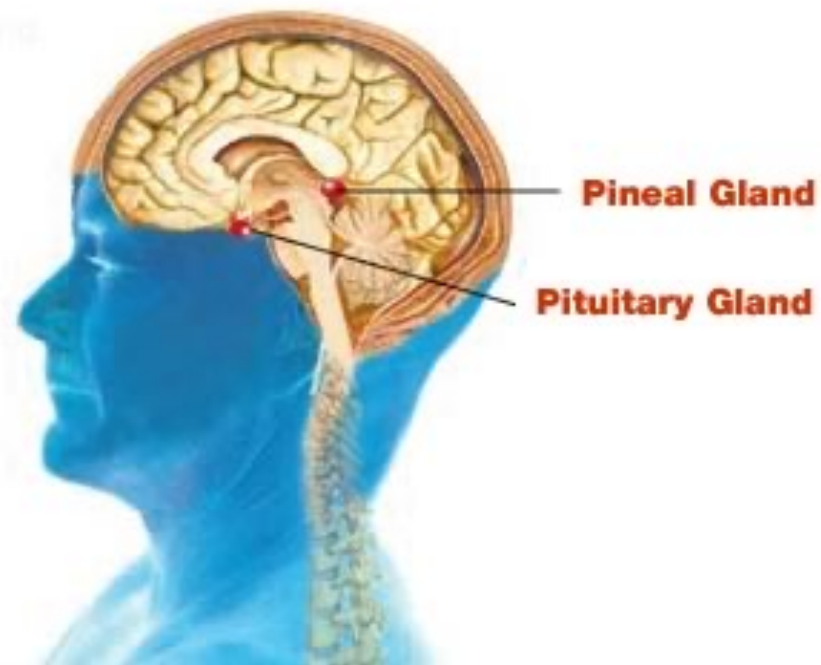
Areia Cerebral

- Cálcio, Hidroxiapatita, Silício
- Percepção de campos eletromagnéticos
- Transformação em potenciais de ação



Funções

É uma glândula ou um órgão sensorial?




Funções (sensorial)

■ Cronobiologia (Ciclos biológicos)

□ *Zeitgeberen*

- temperatura ambiente
- pressão atmosférica
- presença de alimentos
- fatores sociais
- luminosidade
- campos eletrostáticos
- campos eletromagnéticos






Função (sensorial)

- Semm P.; Schneider T.; Vollrath, L. Effects of earth-strength magnetic field on electrical activity of pineal cells. *Nature* 288, 607-608 (1980)
- Harvalik, Z.V. Anatomical localization of human detection of weak electromagnetic radiation: Experiments with dowzers, *Physiological Chemistry and Physics* (10): 6 525-34, 1978.
- Gould, J.L. Magnetic fields sensitivity in animals. *Annual Review of physiology*, 46:585-98, 1984.

Percepção de campos eletromagnéticos

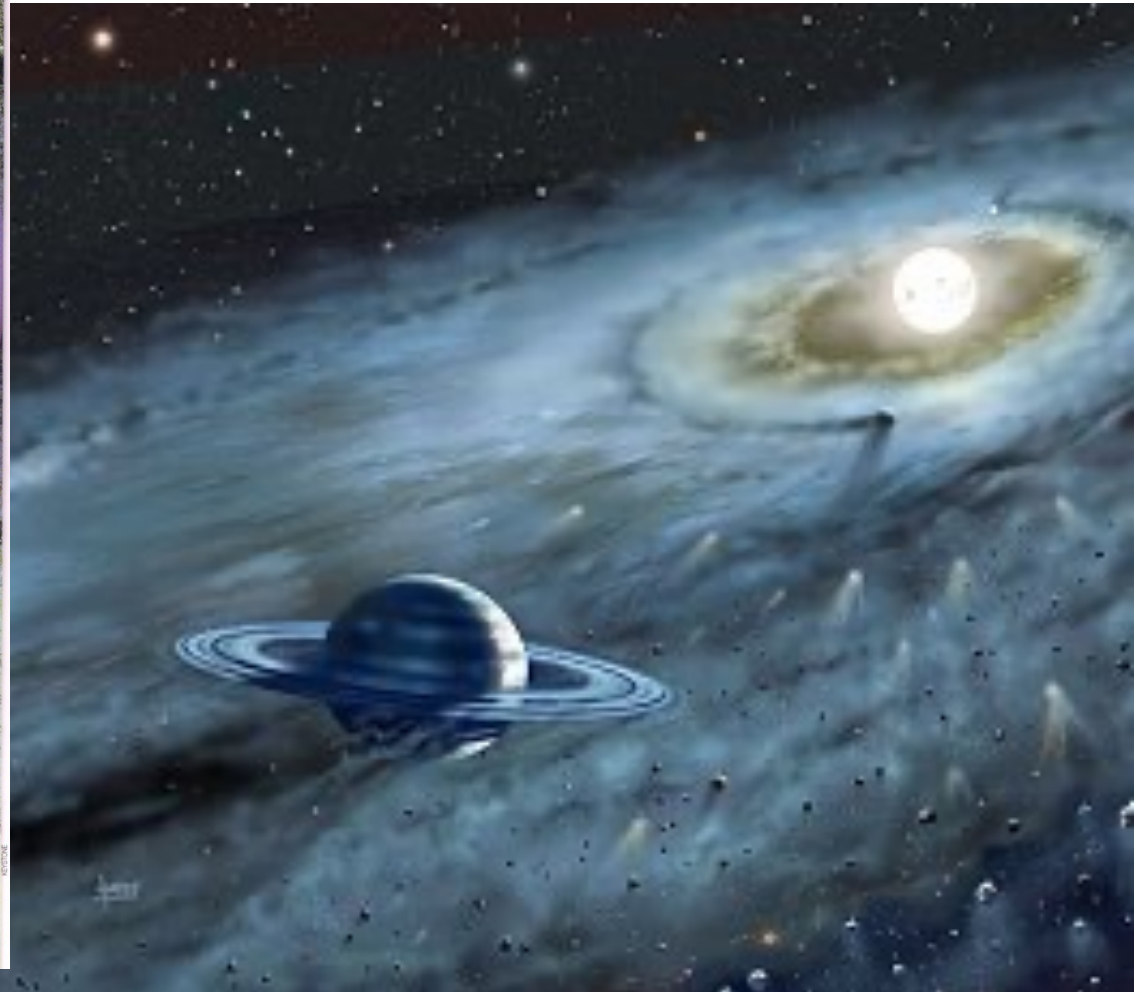


Função (sensorial)

- Schmid G; Uberbacher R; Samaras T; Tschabitscher M; Mazal PR. The dielectric properties of human pineal gland tissue and RF absorption due to wireless communication devices in the frequency range 400-1850 MHz. [*Phys Med Biol*](#);52(17):5457-68, 2007 Sep 7.

Percepção de ondas de rádio

Funções (sensorial)



Funções (sensorial)



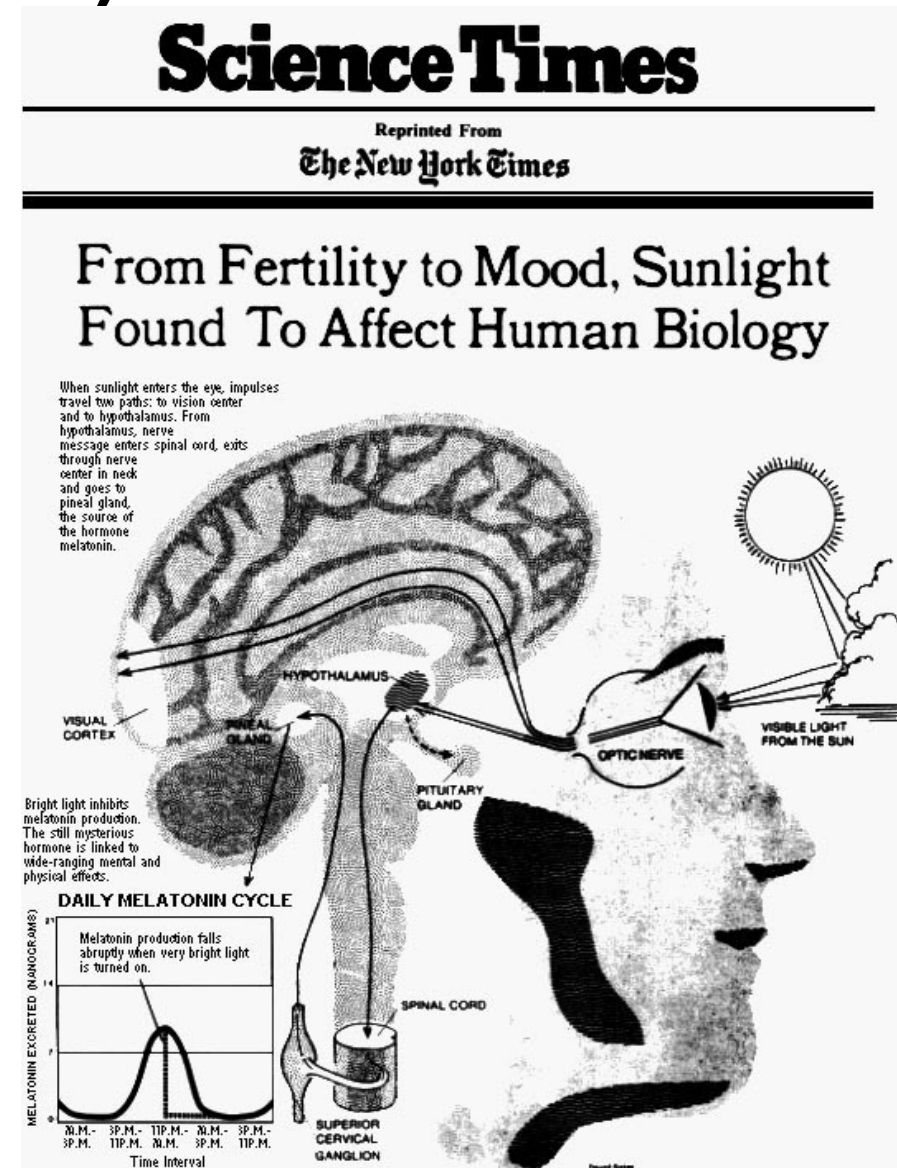
- Semm, P.; Demainnec. The avian pineal gland as na independent magnetc sensor, *Neurosci Lett* 1985, 20; 62(1):119-22
- Walcott, C. *J.Exp.Biol* 70,105-123 (1977)

Funções (sensorial)

■ Conexões neurais

- Tálamo
- Tronco cerebral
- Medula espinal
- Cerebelo
- SNA simpático

- Moller, M.; Schmidt, A.H. Direct neuronal projection from the dorsal raphe nucleus to the pineal complex, *J Pineal Res* 1998 25(1) 19-23.
- Yanez, J.; Anadon, R. Neural connections of the pineal organ in primitive bony fish *J. Comparative Neurology* 398:151-161 (1998).
- Moller, M.; Baeres, F.M.M. The anatomy and innervation of the mammalian pineal gland, *Cell Tissue Res* (2002) 309: 139-150



Funções (sensorial)

■ Mediunidade

- Ligação com o E/T (-)
- ↑ cristais – incorporação
- ↓ cristais – desdobramento



Dr. Sérgio Felipe de Oliveira

- Pinealectomia – alteração do *estatus* mental (Bruce J. – Columbia University)
- Melatonina com ação “sedativa”
 - Receptores (Mel 1 e Mel 2) - mediunidade



Mediunidade

- Aplicados campos magnéticos complexos transcerebrais em 500 voluntários:
 - Visões
 - Propriocepções
 - Experiências sensoriais diversas

A pineal seria a via fisiológica da
mediunidade.

Hill, D.R.; Persinger, M.A. Application of transcerebral, weak (1 microT) complex magnetic fields and mystical experiences. *Percept Mot. Skills* 97(3Pt2):1049-50, 2003.

Pineal e Espiritismo

- Missionários da Luz (1945)
 - Reencarnação aos 7 anos
 - Puberdade
 - Secreta hormônios psíquicos
 - Controla todo o sistema endócrino
 - Ligada à mente pelos princípios eletromagnéticos
 - Ação sobre o SNA
 - Função primordial na mediunidade



André Luiz

Historical and cultural aspects of the pineal gland: comparison between the theories provided by Spiritism in the 1940s and the current scientific evidence

Giancarlo LUCCHETTI¹, Jorge C. DAHER Jr.², Decio IANDOLI Jr.³,
Juliane P. B. GONÇALVES⁴, Alessandra L. G. LUCCHETTI⁴

¹ Federal University of Juiz de Fora, Brazil

² Anapolis University Center and Brazilian Medical Spiritist Association, Brazil

³ Anhanguera University, Brazil

⁴ University of São Paulo, Brazil

Correspondence to: Giancarlo Lucchetti
Federal University of Juiz de Fora
Rua Dona Elisa 150 apto 153B, Barra Funda, São Paulo, SP - 01155-030, Brazil.
TEL: +55 (11)981199001; E-MAIL: g.lucchetti@yahoo.com.br

Submitted: 2013-08-06 **Accepted:** 2013-12-03 **Published online:** 2014-01-15

Key words: transcultural; pineal gland; spirituality; Spiritism

Neuroendocrinol Lett 2013; 34 (8):745-755 PMID: 24522019 NEL340813R03 © 2013 Neuroendocrinology Letters • www.nel.edu

Abstract

Significance has been attached to the pineal gland in numerous different cultures and beliefs. One religion that has advanced the role of the pineal gland is Spiritism. The objective of the present study was to compile information on the pineal gland drawing on the books of Francisco Cândido Xavier written through psychography and to carry out a critical analysis of their scientific bases by comparing against evidence in the current scientific literature. A systematic search using the terms "pineal gland" and "epiphysis" was conducted of 12 works allegedly dictated by the spirit "André Luiz". All information on the pineal having potential correlation with the field of medicine and current studies was included. Specialists in the area were recruited to compile the information and draw parallels with the scientific literature. The themes related to the pineal gland were: mental health, reproductive function, endocrinology, relationship with physical activity, spiritual connection, criticism of the theory that the organ exerts no function, and description of a hormone secreted by the gland (reference alluding to melatonin, isolated 13 years later). The historical background for each theme was outlined, together with the theories present in the Spiritist books and in the relevant scientific literature. The present article provides an analysis of the knowledge the scientific community can acquire from the history of humanity and from science itself. The process of formulating hypotheses and scientific theories can benefit by drawing on the cultural aspects of civilization, taking into account so-called non-traditional reports and theories.

R
E
V
I
E
W

A
R
T
I
C
L
E





Neuroendocrinology - 2013

Neuroendocrinol Lett 2013; 34 (8):745–755 PMID:
24522019 NEL340813R03 © 2013 Neuroendocrinology
Letters • www.nel.edu

*Historical and cultural aspects of the pineal gland:
comparison between the theories provided by
Spiritism in the 1940s and the current scientific
evidence*

Giancarlo Lucchetti, Jorge C. Daher Jr., Decio Iandoli Jr,
Juliane P. B. Gonçalves, Alessandra L. G. Lucchetti

MUITO OBRIGADO

